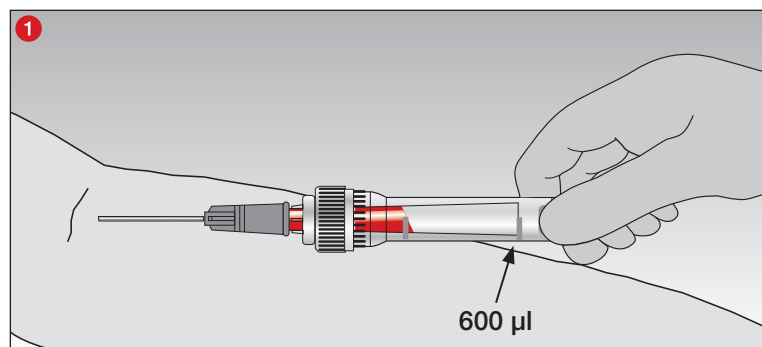


## Venprovtagning med Luer-kanyl

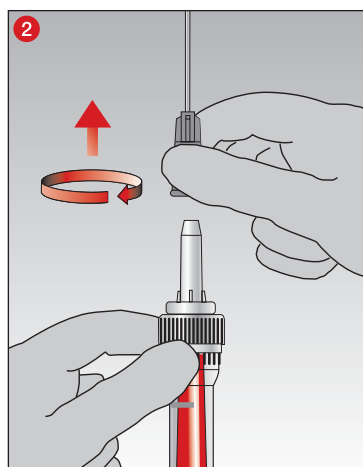
### Allmänna anvisningar:

ANVÄND HANDSKAR FÖR ATT MINIMERA RISKEN FÖR EXPONERING UNDER BLODPROVTAGNINGEN.

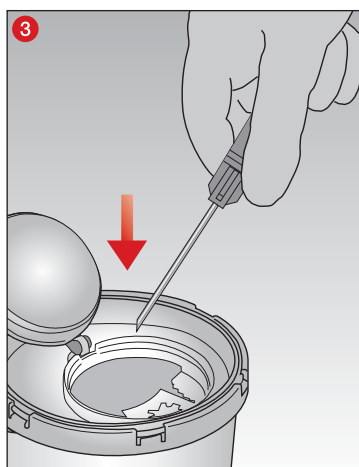


- 1 För enkel venös provtagning, sätt på Luer-kanylen på kapillärröret. En särskild konstruktion möjliggör en påfyllning av innerröret endast genom venöst tryck.

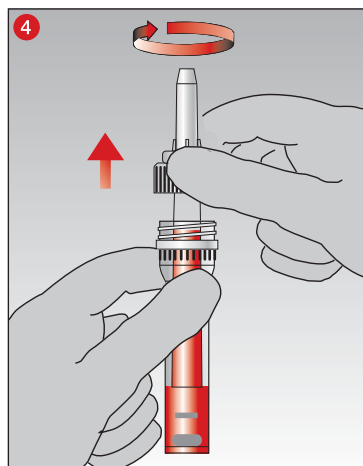
Avsluta blodprovtagningen när blodflödet nått kapillärrörets ände (600 µl).



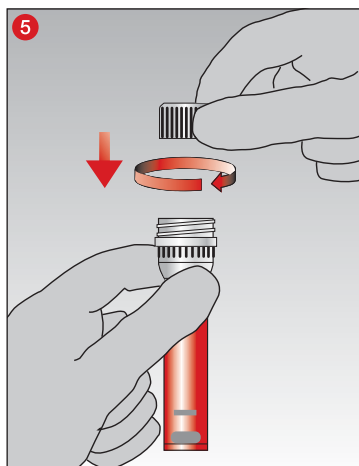
- 2 Ta av Luer-kanylen efter avslutad venprovtagning ...



- 3 ... och kassera.



- 4 Töm kapillärröret omedelbart därefter genom att dra ut det och kassera det som en enhet.



- 5 Stäng provröret med det medföljande skruvlocket ...



- 6 ... och blanda provet genom att varsamt vända det upp och ned!

Anvisningar gällande koagulation/Multivette® 600 serum:

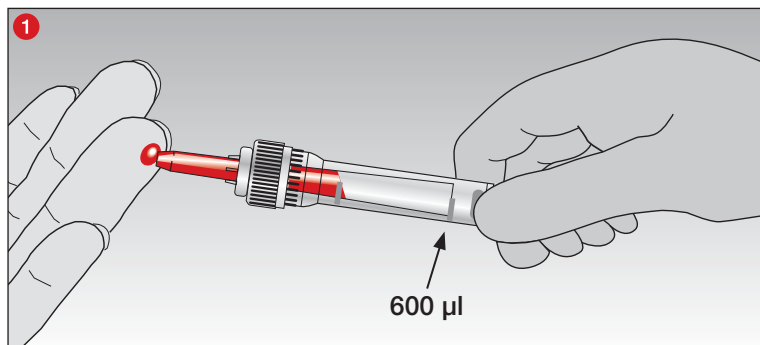
Låt Multivette® 600 serum/serum gel koagulera efter blodprovstagningen i upprätt läge i 30 minuter för att garantera ett tydligt separerande skikt efter centrifugering.

De rekommenderade tiderna utgår från en fullständig koagulationsprocess. Blod från patienter med sjukdomsbedingade koagulationsrubbingar eller patienter som får koagulationshämmande behandling kräver längre tid för fullständig koagulation.

## Kapillärteknik enligt End-to-End-principen

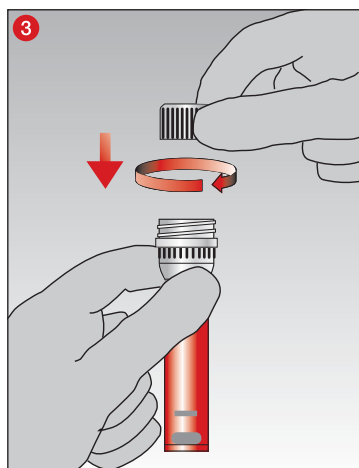
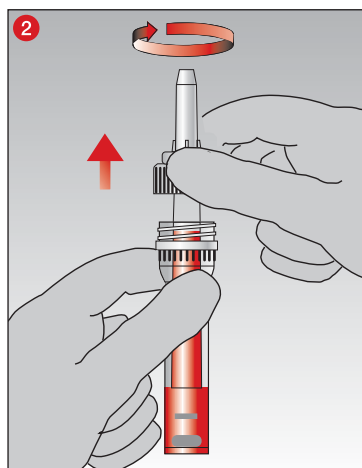
### Allmänna anvisningar:

ANVÄND HANDSKAR FÖR ATT MINIMERA RISKEN FÖR EXPONERING UNDER KAPILLÄRBLODPROVSTAGNINGEN.



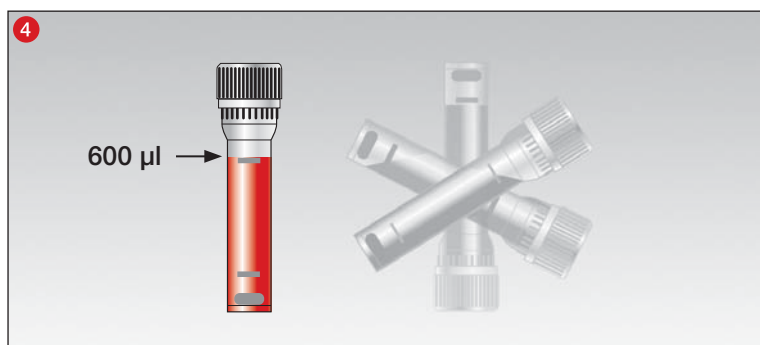
- 1 Håll Multivette® 600 vågrätt eller lätt lutande och saml in blodet med kapillärroret.

Blodprovtagningen är klar när blodflödet nått kapillärrorets ände (600 µl).



- 2 Töm kapillärroret omedelbart därefter genom att dra ut det och kassera det som en enhet.

- 3 Stäng provröret med det medföljande skruvlocket ...



- 4 ... och blanda provet genom att varsamt vända det upp och ned!

### Anvisningar gällande koagulation/Multivette® 600 serum:

Låt Multivette® 600 serum/serum gel koagulera efter blodprovstagningen i upprätt läge i 30 minuter för att garantera ett tydligt separerande skikt efter centrifugering.

De rekommenderade tiderna utgår från en fullständig koagulationsprocess. Blod från patienter med sjukdomsbevägade koagulationsrubbningar eller patienter som får koagulationshämmande behandling kräver längre tid för fullständig koagulation.